

24 febrero
1ª Liga FOCYL Sprint

2024



BOLETÍN I

Montemayor de Pililla (Valladolid)



Club de Orientación
Valladolid



Ayuntamiento de Valladolid



25 febrero
1ª Liga FOCYL O-Pie
1ª Liga Norte



ÍNDICE

1. Presentación	3
2. Programa	3
3. Localizaciones y zonas prohibidas	4
4. Información técnica SÁBADO 24. 1ª Liga FOCYL de Sprint 2024.....	6
5. Información técnica DOMINGO 25. 1ª Liga Norte / 1ª Liga FOCYL O-pie 2024 / 6ª Liga Escolar Valladolid.....	9
6. Comentarios y consejos del trazador (Ángel Frontela).....	13
7. Inscripciones y cuotas	15
8. Pernoctaciones	17
9. Normativa.....	18
10. Turismo.....	21

1. Presentación

Es un placer daros la bienvenida a las pruebas valederas para la Liga FOCYL, Liga Norte 2024 y Liga Escolar Valladolid, que organiza el Club de Orientación Valladolid.

Desde el COV hemos trabajado duro para que nuestras competiciones se conviertan en un evento memorable en el que disfrutéis por todo lo alto.

El evento estará compuesto por dos pruebas:

- **Sábado 24 de febrero:**

1ª Liga FOCYL Sprint 2024. Esta prueba será la primera de esta especialidad en la presente temporada.

- **Domingo 25 febrero:**

1ª Liga Norte / 1ª Liga FOCYL O-pie 2024 / 6ª Liga Escolar Valladolid. Esta prueba abre también el calendario de competiciones de O-pie de este año, y será la mejor forma de empezar la temporada y conseguir unos valiosos puntos de cara al Ranking anual final.

2. Programa

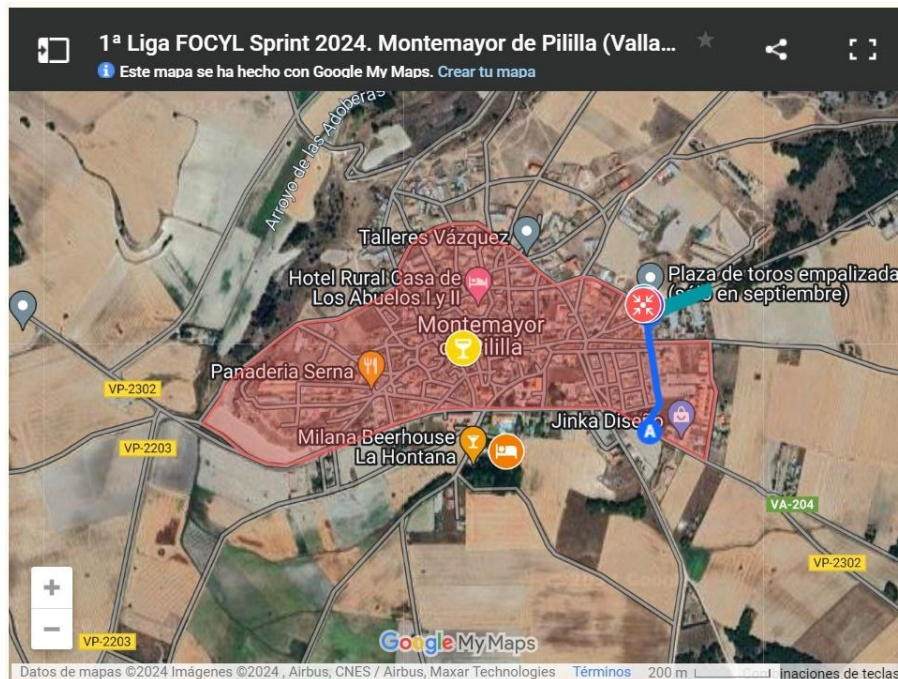
El programa de actividades para los dos días de competición será el siguiente:

SÁBADO, 24 FEB	ACTIVIDAD	LUGAR	UBICACIÓN
15:30h	Apertura stand información	Área autocaravanas	Ver
16:30h	Salida primeros corredores. NO HAY CUARENTENA.	MONTEMAYOR	
16:30-17:30	Salida categorías OPEN.	MONTEMAYOR	
18:30h	Cierre meta.		
18:45h	Entrega de trofeos Sprint.	Plaza Mayor	Ver
Tras entrega trofeos	Apertura suelo duro.	Polideportivo	Ver

DOMINGO, 25 FEB	ACTIVIDAD	LUGAR	UBICACIÓN
08:45	Apertura stand información	CENTRO COMPETICIÓN	Ver
09:30	Salida primer corredor	MONTEMAYOR	
10:00	Cierre de suelo duro.	MONTEMAYOR	
09:30-12:00	Salida categorías OPEN	MONTEMAYOR	
14:00	Entrega de trofeos Larga	CENTRO COMPETICIÓN	Ver

3. Localizaciones y zonas prohibidas

Sábado, 24 de febrero. 1ª Liga FOCYL de Sprint 2024



. ACCESO ubicación carrera / Acceso zona prohibida .

Para evitar el tráfico por el pueblo (y posibles situaciones de riesgo con los corredores), se establece una ruta OBLIGATORIA para acceder al parking y al centro de competición. Consultad en el plano de acceso. Ruta de A a B (línea azul).

Será obligatorio para todos los vehículos aparcar en la zona marcada como Parking (explicada en calle Aldealbar y calle Saliente). Se recomienda que las autocaravanas y furgonetas aparquen en

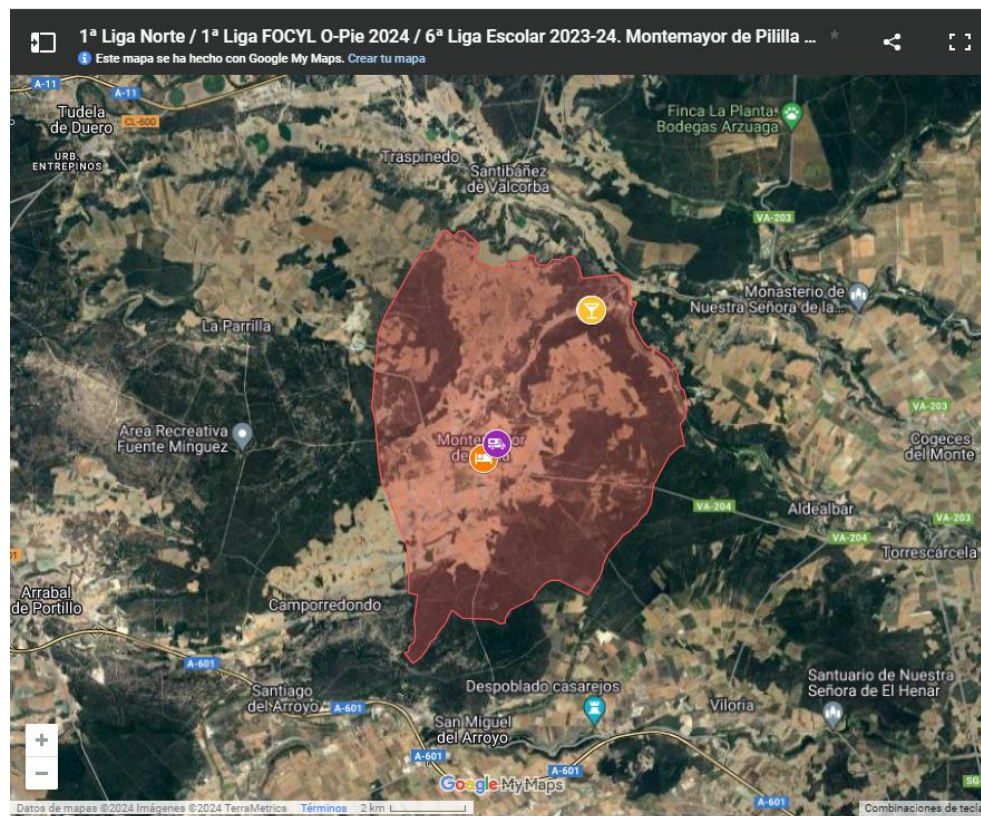
la explanada de la calle Aldealbar, y los coches a lo largo de la calle Saliente, aprovechando al máximo el espacio y no entorpeciendo la circulación.

La Secretaría (entrega de tarjetas de alquiler) será en el propio parking.

Os rogamos que limitéis al máximo el número de vehículos, y que sigáis las instrucciones de la organización.

Se prohíbe el aparcamiento dentro del casco urbano de Montemayor, deberá hacerse exclusivamente en la zona marcada como parking.

Domingo, 25 de feb. 1ª Liga Norte / 1ª Liga FOCYL O-Pie 2024 / 6ª Liga Escolar



La competición se desarrollará dentro del término municipal de Montemayor de Pililla (Valladolid).

ACCESO ubicación carrera / Acceso zona prohibida

La zona prohibida abarca todo el término municipal de Montemayor de Pililla (Valladolid). Se prohíbe el acceso a la zona a todos los participantes hasta el día de la prueba, salvo en casos muy puntuales como, por ejemplo, posible alojamiento en el lugar, etc. Incumplir esta norma será motivo de descalificación.

4. Información técnica SÁBADO 24. 1ª Liga FOCYL de Sprint 2024

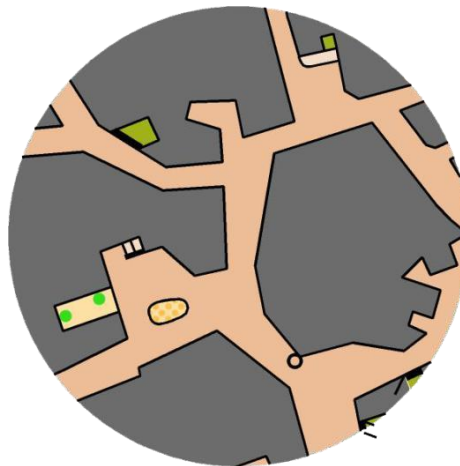
El terreno

Zona urbana con calles de trazado irregular, callejones, plazas y pequeñas zonas ajardinadas.



El mapa

Mapa realizado en abril de 2015 por Viktor Dobretsov, y revisado en enero 2024. Escala 1:4.000, equidistancia 2,5 m.



Cuarentena

No habrá cuarentena en la prueba Sprint del sábado, **se apela al juego limpio.**

Categorías

Para la 1ª Liga FOCYL de Sprint, se establecen las siguientes categorías en función de la edad, sexo y nivel de los corredores:

CATEGORÍAS OFICIALES. SPRINT		
Masculino	Femenino	
Alevín		Categoría mixta. Corredores/as nacidos/as en 2012 y posteriores
M-Cadete	F-Cadete	Corredores/as nacidos/as entre 2008 y 2011 a.i.
M-Junior	F-Junior	Corredores/as nacidos/as entre 2004 y 2007 a.i.
M-Senior	F-Senior	Corredores/as nacidos/as entre 1990 y 2003 a.i. (Categorías Absolutas).
M-Veteranos "A"	F-Veteranas "A"	Corredores/as nacidos/as entre 1980 y 1989 a.i.
M-Veteranos "B"	F-Veteranos "B"	Corredores/as nacidos/as entre 1970 y 1979 a.i.
M-Veteranos "C"	F-Veteranos "C"	Corredores/as nacidos/as entre 1960 y 1969 a.i.
M-Veteranos "D"	F-Veteranos "D"	Corredores/as nacidos/as en 1959 y anteriores

También hay 3 categorías que no son oficiales de la Liga FOCYL de Sprint y que son las únicas en las que pueden participar los corredores sin licencia FEDO.

CATEGORÍAS NO OFICIALES. SPRINT	
Open Amarillo	Recorrido de Iniciación recomendado para niños.
Open Naranja	Recorrido de Iniciación recomendado para adultos.
Open Rojo	Recorrido de nivel medio para adultos.

Es necesario indicar en la inscripción el año de nacimiento. Los corredores que se inscriban en una categoría que no les corresponda por edad no entrarán en clasificación, salvo que lo hagan en una categoría superior.

Distancia entre áreas (salida – meta – parking)

Distancia del Parking a Presalida: 500 m.

La Secretaría (entrega de tarjetas de alquiler) será en el propio parking.

Os rogamos que sigáis las instrucciones de la organización en el parking así como la ruta de acceso marcada al mismo.

Distancia de Presalida a Salida: 150 m.

Se llamará a los participantes 5 minutos antes de su hora de salida. Este trayecto son 150 m y está pensado para hacerlo andando.

Distancias, desniveles y controles

CATEGORÍA	DISTANCIA (m)	DESNIVEL (m)	CONTROLES	ESCALA
F-Senior	3.120	10	14	1:4.000
M-Senior	3.670	10	16	1:4.000
Alevín (Mixto)	1.960	5	12	1:4.000
F-Cadete	2.800	5	12	1:4.000
M-Cadete	2.900	5	13	1:4.000
F-Junior	2.980	10	12	1:4.000
M-Junior	3.180	10	12	1:4.000
F-Veteranas A	2.900	5	13	1:4.000
M-Veteranos A	3.180	10	12	1:4.000
F-Veteranas B	2.800	5	12	1:4.000
M-Veteranos B	2.980	10	12	1:4.000
F-Veteranas C	2.490	5	12	1:4.000
M-Veteranos C	2.900	5	13	1:4.000
F-Veteranas D	2.310	5	13	1:4.000
M-Veteranos D	2.490	5	12	1:4.000
Open Amarillo	1.960	5	12	1:4.000
Open Naranja	2.310	5	13	1:4.000
Open Rojo	2.800	5	12	1:4.000

5. Información técnica DOMINGO 25 Feb. 1ª Liga Norte / 1ª Liga FOCYL O-pie 2024 / 6ª Liga Escolar Valladolid

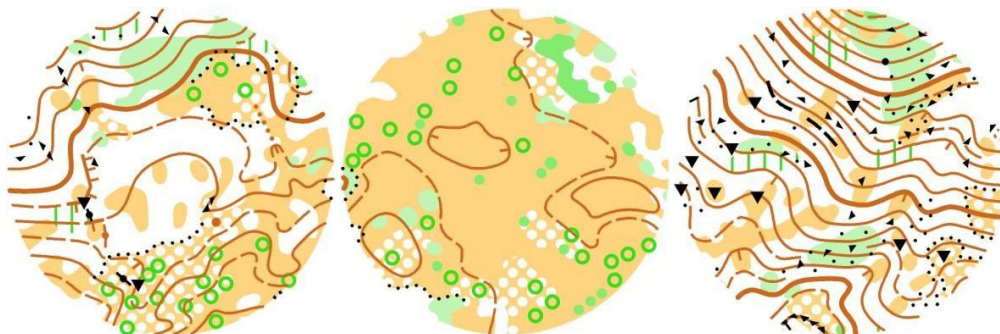
El terreno

Típico monte mediterráneo, mezcla de pino, encina y roble. Relieve moderado en 3/4 partes del mapa, suave en el resto. Abundancia de pequeños claros, amontonamientos de piedras, pequeños cortados y caminos.



El mapa

Mapa realizado en diciembre de 2015 por Viktor Dobretsov, y revisado por el cartógrafo Chema Mediavilla Ruiz (febrero 2024). Escala 1:10.000 ó 1:7.500 (dependiendo de categorías), equidistancia 5 m.



Categorías

Para la 1ª Liga Norte / 1ª Liga FOCYL O-Pie 2024, se establecen las siguientes categorías en función de la edad, sexo y nivel de los corredores:

CATEGORÍAS OFICIALES. DISTANCIA LARGA		
Masculino	Femenino	
F/M-12		Nacidas/os en 2012 y posteriores. (Categoría mixta).
M-14	F-14	Nacidos/as en 2010 y 2011.
M-16	F-16	Nacidos/as en 2008 y 2009.
M-18	F-18	Nacidos/as en 2006 y 2007.
M-20	F-20	Nacidos/as en 2004 y 2005.
M-21	F-21	Nacidos en 2003 y anteriores.
M-E	F-E	Élite. Categoría absoluta, sin límite de edad y cerrada.
M-AK	F-AK	Intermedia entre Open y M-21/M-35 o F-E/F-35. Sin límite de edad.
M-35	F-35	Nacidos/as entre 1980 y 1989 ambos incluidos.
M-45	F-45	Nacidos entre 1970 y 1979 ambos incluidos.
M-55	F-55	Nacidos entre 1960 y 1969 ambos incluidos.
M-65	F-65	Nacidos en 1959 y anteriores.

CATEGORÍAS OFICIALES EXCLUSIVAS PARA DEPORTISTAS DE CYL. DISTANCIA LARGA		
Masculino	Femenino	
M-40	F-40	Nacidos/as entre 1980 y 1984 ambos incluidos. (Sólo federados Cyl)
M-50	F-50	Nacidos/as entre 1970 y 1974 ambos incluidos. (Sólo federados Cyl)
M-60	F-60	Nacidos/as entre 1960 y 1964, ambos incluidos. (Sólo federados Cyl)

Todos los inscritos (de clubes no pertenecientes a la FOCYL) en las categorías exclusivas de la Liga FOCYL en la carrera Larga (40-50-60), serán trasladados a su categoría correspondiente en la Liga Norte. Ejemplo: M40 es M35 en Liga Norte.

Los participantes de las categorías exclusivas de la Liga FOCYL en la carrera Larga (40-50-60), solo tendrán trofeo si al comparar su resultado con su categoría equivalente en Liga Norte, y con la que comparten recorrido, están entre los 3 primeros. Ejemplo: F50 es F45 en Liga Norte.

También hay 3 categorías que no son oficiales de la Liga FOCYL de Sprint y que son las únicas en las que pueden participar los corredores sin licencia FEDO.

CATEGORÍAS NO OFICIALES. DISTANCIA LARGA

Open Amarillo	Recorrido de Iniciación recomendado para niños.
Open Naranja	Recorrido de Iniciación recomendado para adultos.
Open Rojo	Recorrido de nivel medio para adultos.

Es necesario indicar en la inscripción el año de nacimiento. Los corredores que se inscriban en una categoría que no les corresponda por edad no entrarán en clasificación, salvo que lo hagan en una categoría superior.

Distancia entre áreas (salida - meta - parking)

Distancia del Suelo Duro (Montemayor) al Parking: 7 km (7 min. en coche).

¡OJO! El espacio de Parking el domingo es bastante limitado, así que os rogamos que restrinjáis al máximo el número de vehículos y compartáis viaje entre los participantes para que haya sitio para todos.

Distancia del Parking al Centro de Competición: 400 m.

Distancia del Centro de Competición a la Presalida: 150 m. (2 min. andando)

Distancia de Presalida a Salida: 100 m.

Se llamará a los participantes 5 minutos antes de su hora de salida. Este trayecto son 100 m y está pensado para hacerlo andando.

Distancias, desniveles y controles. Liga Norte

CATEGORÍA	DISTANCIA (m)	DESNIVEL (m)	CONTROLES	ESCALA
F-E	6.920	260	26	1:10.000
M-E	9.650	335	30	1:10.000
FM-12	2.080	20	10	1:7.500
F-14	2.480	45	12	1:7.500
M-14	2.640	50	14	1:7.500
F-16	3.370	65	14	1:7.500
M-16	4.260	120	17	1:10.000
F-18	4.260	120	17	1:10.000

M-18	5.480	185	18	1:10.000
F-20	4.960	180	17	1:10.000
M-20	6.920	260	26	1:10.000
F-21	5.900	225	19	1:10.000
M-21	7.780	290	24	1:10.000
F-AK	4.560	145	16	1:10.000
M-AK	5.480	185	18	1:10.000
F-35	4.960	180	17	1:10.000
M-35	6.920	260	26	1:10.000
F-40 (CyL)	4.960	180	17	1:10.000
M-40 (CyL)	6.920	260	26	1:10.000
F-45	4.560	145	16	1:10.000
M-45	5.900	225	19	1:10.000
F-50 (CyL)	4.560	145	16	1:10.000
M-50 (CyL)	5.900	225	19	1:10.000
F-55	4.140	120	15	1:7.500
M-55	4.960	180	17	1:10.000
F-60 (CyL)	4.140	120	15	1:7.500
M-60 (CyL)	4.960	180	17	1:10.000
F-65	3.370	65	14	1:7.500
M-65	4.140	120	15	1:7.500
Open Amarillo	2.080	20	10	1:7.500
Open Naranja	3.370	65	14	1:7.500
Open Rojo	4.560	145	16	1:10.000

Distancias, desniveles y controles. Liga ESCOLAR

CATEGORÍA	DISTANCIA (m)	DESNIVEL (m)	CONTROLES	ESCALA
Alevín	2.080	20	10	1:7.500
Infantil Fem.	2.480	45	12	1:7.500
Infantil Masc.	2.640	50	14	1:7.500
Cadete Fem.	3.370	65	14	1:7.500
Cadete Masc.	4.260	120	17	1:10.000
Juvenil Fem.	4.260	120	17	1:10.000
Juvenil Masc.	5.480	185	18	1:10.000

6. Comentarios y consejos del trazador (Ángel Frontela)

Hola a todos.

Parece que fue ayer cuando estábamos cerrando la temporada 2023 en Tiedra y La Santa Espina, y ya estamos aquí de vuelta con las dos carreras que os hemos preparado en Montemayor de Pililla para comenzar la temporada 2024 de la Liga Norte y Liga FOCYL. Os contamos algunas cosillas para cada día:

1ª LIGA FOCYL SPRINT 2024 (SÁBADO – MONTEMAYOR DE PILILLA)

Mapa elaborado en 2015 por el cartógrafo Ruso Viktor Dobretsov y revisado por David De Santos. Escala 1:4.000 y equidistancia 2,5 m.

Lo primero indicar que la Presalida estará en un extremo del parking y allí se llamará 5 min antes de la hora de salida (en las categorías oficiales).

Todos los participantes de las categorías oficiales tendrán hora de salida asignada.

Las categorías Open (Rojo, Naranja y Amarillo) tendrán Salida con Baliza Start, es decir que no tienen hora asignada. No vayáis a última hora, porque solo podéis salir entre las 16:30 y las 17:30 h y si vais muchos al final... Cuando estéis listos dirigíos a Presalida y guardad cola hasta que los jueces de salida os den paso para ir hacia la salida.

El terreno presenta un entramado irregular de calles (como demanda esta modalidad), y con la peculiaridad de tener muy poco desnivel. Requiere concentración constante.

Las distancias publicadas para el Sprint son el **recorrido "ideal"**, así que pensamos que para la mayoría de los recorridos los tiempos estarán ajustados a la norma, incluso algo cortos.

Tened cuidado lo que usáis tarjetas SIAC porque habrá "Línea de Llegada" en la Meta, y si condicionáis alguna de vuestras rutas a pasar cerca de la meta, tened precaución de no pasar muy cerca del arco ya que se os podría apagar el modo Air+.

En cuanto a la indumentaria, al tratarse de un sprint urbano, ropa cómoda y zapatillas de running.

Al finalizar la carrera (18:45 h aprox.) se entregará junto a la Meta (si el clima lo permite) los trofeos a los mejores de la competición y de la Liga FOCYL Sprint 2023, así que os rogamos estar presentes.

Disfrutad de vuestros recorridos y del curioso entramado de calles de esta localidad.

1ª LIGA NORTE / 1ª LIGA FOCYL O-PIE 2024 (DOMINGO – VALCORBA)

Mapa elaborado en 2013 por el cartógrafo Ruso Viktor Dobretsov y revisado por Chema Mediavilla. Escala 1:10.000 ó 1:7.500 según categorías y equidistancia 5 m.

Lo primero indicaros que desde el Centro de Competición casi se verá la Presalida y allí os llamarán 5 min antes de vuestra hora de salida en las categorías oficiales

Todos los participantes de las categorías oficiales tendrán hora de salida asignada.

Las categorías Open (Rojo, Naranja y Amarillo) tendrán Salida con Baliza Start, es decir que no tienen hora asignada. Pero no vayáis a última hora porque solo podéis salir entre las 9:30 y las 12:00 h y si vais muchos al final... Cuando estéis listos dirigíos a Presalida y guardad cola hasta que los jueces de salida os den paso para ir hacia la salida, por el mismo trayecto que el resto de competidores.

Los recorridos en las categorías más exigentes no son largos y además tienen la estructura de una carrera media extendida (por la disposición del mapa), con más controles de los esperados en una larga.

Para los que no habéis hecho ninguna competición anterior en la zona, los mapas de Valcorba no son la idea que muchos podéis tener de Valladolid. En concreto, en el mapa del domingo se pueden diferenciar 3 zonas diferentes en el mapa:

1. Una de pinar con relieve suave y terreno arenoso similar a otras en Valladolid.
2. Otra completamente llana en la que se alternan pinos y encinas y con muchos grupos rocosos (amontonamientos de piedras), solo para los recorridos más largos.
3. Y por último un terreno con desnivel moderado, con una vegetación muy variada y que es donde se concentran la mayoría de los elementos rocosos del mapa (aunque parece mentira, en este mapa hay rocas y elementos rocosos), aunque no os van a parecer tantos viniendo del POM en Portugal y del MOM en Ávila, pero en nuestra provincia no es común.

La red de caminos es suficiente en las partes con menos desnivel, donde discurrirá gran parte de los recorridos más cortos e intermedios.

Y hay otra singularidad, y es que hay una arenera en el mapa, y os hemos marcado con el símbolo de "zona peligrosa" (trama en color magenta) la zona por la que tendréis prohibido transitar por seguridad.

En cuanto a los consejos que os podemos dar:

- + Recomendable el uso de pantalón largo o calcetas que cubran por completo. No es un plano con mucha vegetación, pero sí más de lo habitual en nuestras carreras.
- + En cuanto al calzado, recomendaría zapatillas de clavos para los que tengan ya que os pueden ayudar con el desnivel y también en algunos tramos con el suelo pedregoso o rocoso, especialmente si el suelo está húmedo. Los que no tengan clavos, zapatillas con suficiente agarre.
- + Por último para todos aquellos de tobillos delicados (entre los que me incluyo) yo os recomendaría que os vendaseis o uséis tobilleras. El suelo no es especialmente irregular, pero en algunas zonas es más complicado de lo habitual por las zonas rocosas. No es un terreno malo, pero que nadie se lleve a engaño.

Al finalizar la carrera (14:00 h aprox.) se entregarán en el Centro de Competición (si el clima lo permite) los trofeos a los mejores de la competición y de la Liga FOCYL O-Pie 2023, así que os rogamos estar presentes.

Gracias a todos por vuestra participación, disfrutad de la competición en la que hemos puesto todo nuestro trabajo y esfuerzo, y si el tiempo se complica por momentos recordad que es de las pocas cosas en la que no hemos tenido mano,

Ángel.

7. Inscripciones y cuotas

Hay 2 formas de inscribirse dependiendo de la procedencia del corredor:

Inscripciones de corredores pertenecientes a clubes de orientación (federados)

Realizarán la inscripción a través del sistema SICO de la FEDO:

ACCESO A SISTEMA SICO

Las peticiones de salida se atenderán en la medida de lo posible; por lo que se pide encarecidamente que se haga sólo uso en CASO DE NECESIDAD REAL.

Estas inscripciones deberán abonarse con anterioridad a la prueba. Los clubes intentarán realizar un único ingreso bancario con el importe correspondiente a las inscripciones de sus socios. El ingreso deberán realizarlo en la siguiente cuenta:

DATOS BANCARIOS	
Titular	Club de Orientación Valladolid
Entidad	BANCO SANTANDER
IBAN	ES77 0049 1462 1824 1020 2641
Concepto	Liga Norte-FOCYL COV 2024 + nº pedido SICO.

Una vez hecho el pago, hay que enviar copia del justificante a: inscripcionescov@hotmail.com

La inscripción no se considerará formalizada hasta realizar el ingreso bancario. Indicar en la transferencia quién realiza el ingreso. Se aconseja llevar el justificante del pago el día de la competición.

Inscripciones de corredores independientes (no federados)

Los corredores no federados podrán inscribirse únicamente en las categorías Open amarillo, Open naranja y Open rojo.

Los pasos para inscribirse son los siguientes:

1.- Cumplimentar el formulario.

Las inscripciones deberán realizarse rellenando el siguiente formulario:

ACCESO Formulario inscripción categorías OPEN sin licencia FEDO .

2.- Pago de las inscripciones.

Todas las inscripciones deberán abonarse con anterioridad a la prueba. El ingreso deberán realizarlo en la siguiente cuenta:

DATOS BANCARIOS	
Titular	Club de Orientación Valladolid
Entidad	BANCO SANTANDER
IBAN	ES77 0049 1462 1824 1020 2641
Concepto	Inscrip. Liga Norte-FOCYL COV 2024 + Nombre del participante/s.

Una vez hecho el pago, hay que enviar copia del justificante a:
inscripcionescov@hotmail.com

La inscripción no se considerará formalizada hasta realizar el ingreso bancario. Indicar en la transferencia quién realiza el ingreso. Se aconseja llevar el justificante del pago el día de la competición.

Fecha límite de inscripciones

La fecha límite para realizar las inscripciones es la siguiente:

FECHA LÍMITE DE INSCRIPCIONES (para todos los corredores)	
23:59:59	Martes, 20 febrero de 2024

Cuotas

Se establecen las siguientes cuotas:

CUOTAS			
Sábado 24 febrero 1ª Liga FOCYL de Sprint 2024		Domingo, 25 febrero 1ª Liga Norte / 1ª Liga FOCYL O-Pie 2024	
Alevín (mixta), F/M-Cadete y F/M-Junior y Open Amarillo (iniciación niños)	4€	Categoría M/F-20 e inferiores Y Open Amarillo	5€
Resto categorías	5€	Categoría M/F-21 y superiores Open Naranja y Open Rojo	8€
Socios COV	4€	Socios COV	5€
Licencia de prueba (corredores OPEN sin licencia FEDO). Cuota a sumar a la de inscripción.			+3€ día
Alquiler tarjeta electrónica. Cuota a sumar a la de inscripción. Se depositará una fianza de 20€ que se abonará al recoger la tarjeta, y se recuperará al devolverla tras finalizar la prueba.			+3€ día
Suelo duro			1€

8. Pernoctaciones

Suelo duro

Se habilitará el polideportivo municipal para utilizarlo como suelo duro. Es un espacio para pernoctar con colchoneta/aislante y saco de dormir. **ESTÁ PROHIBIDO EL USO DE TIENDAS DE CAMPAÑA DENTRO DEL RECINTO.**

SUELO DURO		
APERTURA	LUGAR	UBICACIÓN
Sábado 24 Tras entrega de trofeos	Polideportivo Montemayor de Pililla (Valladolid)	Ver ubicación

Autocaravanas y furgonetas

Gracias a la buena disposición del Ayuntamiento de Montemayor, se habilitará una zona para que el que lo desee pueda pernoctar con autocaravana o furgoneta. Esta zona no dispone de los servicios típicos en las áreas de autocaravanas (agua, electricidad, etc.). Es un área solo para pernoctar.

El lugar destinado a tal efecto es el siguiente.

PERNOCTACIÓN AUTOCARAVANAS Y FURGONETAS	
LUGAR	UBICACIÓN
Explanada en calle Aldealbar.	Ver ubicación

9. Normativa

Desarrollo de las pruebas

HORAS DE SALIDA

PARTICIPANTES DE CATEGORÍAS OFICIALES: tendrán una hora de salida asignada. Las horas serán publicadas, con antelación suficiente, en esta misma web. Para informaros, consultad regularmente la sección "Inf. Práctica / Horas salida".

PARTICIPANTES DE CATEGORÍAS OPEN (rojo, naranja y amarillo): tendrán salida con Baliza Start los dos días de competición, así que, NO tienen hora de salida asignada. Podrán tomar la salida en los siguientes horarios, pero se aconseja que no esperen hasta última hora para hacerlo para evitar aglomeraciones y retrasos en el programa de la competición.

- Sábado 24. Entre las 16:30 y 17:30.
- Domingo 25. Entre las 09:30 y 12:00.

SISTEMA SPORTIDENT

Todas las categorías utilizarán el sistema de control Sportident. Cada corredor deberá llevar su propia tarjeta. El número de la misma deberá indicarse cuando se realice la inscripción.

Las estaciones de control se programarán en modo AIR+ para las dos pruebas, por lo que se podrá utilizar tanto la tarjeta de control tradicional, como la nueva tarjeta SIAC (contactless).

En el caso de no poseer tarjeta Sportident, se podrá alquilar solicitándolo al realizar la inscripción. NO SE DISPONE DE TARJETAS SIAC PARA ALQUILAR.

ACREDITACIÓN Y RECOGIDA DE TARJETAS

Junto al parking se situará el stand de inscripciones. Los corredores que alquilen tarjeta electrónica deberán pasar por allí para recoger la misma. Igualmente deberán pasar por el stand de inscripciones, los corredores que estén pendientes de algún pago o formalización.

CUARENTENA

No habrá cuarentena en la prueba Sprint del sábado, se apela al juego limpio.

LA SALIDA

PARTICIPANTES DE CATEGORÍAS OFICIALES: varios minutos antes de la hora que tiene fijada como salida, el corredor (ya listo para realizar su recorrido) deberá presentarse en la zona de salida. Cuando el corredor vea su hora en el reloj procederá a entrar en el stand de salida donde deberá seguir las instrucciones de los jueces. Las horas de salida son inamovibles. Es responsabilidad del corredor llegar puntual a la salida, si éste llegase tarde, podrá realizar su recorrido, pero no se le cambiará la hora que tenía prefijada.

PARTICIPANTES EN CATEGORÍAS OPEN (rojo, naranja y amarillo): cuando estén preparados, se dirigirán a la salida y guardarán cola en los pasillos preparados para esas categorías hasta efectuar la salida, siguiendo las indicaciones de los jueces de salida. En el primer pasillo del stand de salida, habrá una base para la limpieza de datos de la tarjeta. En el segundo pasillo, se dispondrá de una base para la comprobación del correcto funcionamiento de la tarjeta (si no sonara o se iluminase, habría que volver a limpiar). Es responsabilidad de cada corredor realizar estas acciones. Es igualmente responsabilidad del corredor coger, en el momento de la salida, el mapa correspondiente a su categoría. Los mapas estarán convenientemente separados en cajas por categorías.

Los corredores de categorías OPEN, deberán "picar" en la Baliza Start en el momento en el que los jueces les den la salida. En ese momento les empezará a contar el tiempo de carrera. Es responsabilidad de estos corredores realizar esta acción, si no lo hicieran, aparecerán como "descalificados" en el sistema de cronometraje, ya que el mismo no podrá establecer en qué hora ha salido.

EL RECORRIDO

Tras tomar la salida, el corredor procederá a realizar su recorrido, éste estará marcado en el mapa en color magenta (rosa) y deberá realizarse por orden. Saltarse el orden de los controles es motivo de descalificación, al igual que no picar alguno de ellos.

Para demostrar la realización del recorrido, el corredor deberá "picar" en cada control con su tarjeta; la pérdida de ésta será motivo de descalificación. En caso de fallo de alguna base, se procederá a marcar con la pinza manual en las casillas destinadas para tal fin en el mapa.

Durante la competición está prohibido seguir o ayudar a otros corredores, salvo en caso de accidente.

LA META

Tras cruzar la línea de meta, el corredor habrá terminado su recorrido. Descargará los datos de su tarjeta de control y seguirá las indicaciones de los jueces.

No se recogerá el mapa a los corredores que hayan finalizado la carrera; se confía en el "juego limpio" de éstos para que no se lo muestren a los corredores que todavía no hayan tomado la salida.

Es **OBLIGATORIO** pasar por meta, aunque se abandone la competición para que los jueces tengan en cuenta los corredores que faltan por llegar.

Durante la competición se expondrán en la zona de meta las clasificaciones provisionales de las distintas categorías. Éstas serán actualizadas cada cierto tiempo para que los corredores pueden consultar su puesto y el tiempo empleado en realizar su recorrido.

NOTA SOBRE CORREDORES QUE ACOMPAÑEN A OTROS CORREDORES DE OPEN O NIÑOS

Con el fin de fomentar el "juego limpio" y la igualdad entre todos los competidores, aquellos corredores que quieran acompañar a corredores sin experiencia de categorías OPEN o niños de otras categorías, deberán haber realizado su recorrido previamente. Con ello se evitará que tomen contacto previo con el terreno y que "estudien" el mapa, que debería ser nuevo y desconocido para todos.

NOTA SOBRE CORREDORES QUE ACUDAN ACOMPAÑADOS POR SUS MASCOTAS

En cumplimiento de la normativa de la Liga Norte 2021: Se prohíbe participar con perros y estar con ellos en la zona por donde discurran los recorridos. El incumplimiento de esta norma, implicará la descalificación del corredor/a.

Así mismo, para asegurar la feliz coexistencia entre los propietarios de mascotas y el resto de participantes, se ruega a los primeros que los lleven convenientemente atados en las zonas comunes de la competición (arena, parking, inscripciones, etc.).



SEGURO DEPORTIVO

Para participar es necesaria la posesión de Licencia FEDO en vigor. Si no se posee, se deberá realizar una Licencia de prueba (ver formulario de inscripción) y sólo se podrá participar en alguna de las categorías Open (amarillo, naranja o rojo).

DERECHOS DE IMAGEN

Durante la prueba, la organización (Club de Orientación Valladolid) podrá tomar imágenes de los participantes dentro del ámbito puramente deportivo. Las imágenes podrán ser publicadas y utilizadas por el club fuera del contexto de esta prueba (elaboración de boletines, publicidad de pruebas, material didáctico, etc.).

LA PARTICIPACIÓN EN ESTA PRUEBA IMPLICA EL PERMISO EXPRESO DE LOS PARTICIPANTES (mayores o menores de edad) A QUE PUEDAN APARECER EN LAS IMÁGENES Y FOTOGRAFÍAS QUE SE TOMEN.

10. Turismo

Qué lugares visitar:

- Montemayor de Pililla.
- Valladolid.
- Peñafiel.
- Bodegas Ribera del Duero (Va).
- Olmedo.
- Íscar.

Alojamientos. Bares y restaurantes:

Alojamientos:

- ✓ Casa Rural "Los Abuelos"

<https://www.lacasaruraldelosabuelos.com/hotel-rural-y-apartamentos-turisticos.html>



- ✓ Web Ayuntamiento Montemayor

<https://montemayordepililla.ayuntamientosdevalladolid.es>

Bares y Restaurantes:

- ✓ Restaurante La Martina.

<https://www.restaurantelamartina.com/restaurante-la-martina.html>

- ✓ Web Ayuntamiento Montemayor

<https://montemayordepililla.ayuntamientosdevalladolid.es>